

## Kostenreduktion

Die heutige heterogene Serverlandschaft erfordert ein hohes Maß an Betreuungs- und Supportaufwand. Um die Serveranzahl zu senken und damit die Kosten in Betrieb und Verwaltung zu reduzieren, kommt für viele IT Verantwortliche nur eine **Konsolidierung** in Frage.

Die klassische Zusammenführung auf eine Hardware bringt in der Regel jedoch nicht das gewünschte Ergebnis. Risiken wie Ausfallzeiten, Hardwareinkompatibilität, Neuinstallationen und entsprechender Zeitaufwand treiben die Kosten weiter in die Höhe.

Mit **Virtualisierungstechnologie VMware vSphere 4.0** für Intelarchitekturen reduzieren Sie die Anzahl Ihrer Server und optimieren die Migrationsphase während der Konsolidierung.



## KeyPoints

Reduktion der Hardwarekosten durch Konsolidierung in virtuelle Maschinen

Hohe Datensicherheit durch einfache Replikation des virtuellen Serverfiles

Wesentliche höhere Hardwareauslastung durch Virtualisierungstechnologie

Minimierter Beschaffungsaufwand durch einheitliche skalierbare Hardware

Dynamisches und einheitliches Management der Hardware Ressourcen

## Hohe Datensicherheit durch Virtuelle Maschinen

Durch die Virtualisierungstechnologien **ESX Server 4.0** können mehrere Serversysteme mit unterschiedlichen Betriebssystemen und Applikationen **parallel** auf einer Hardwareplattform betrieben werden.

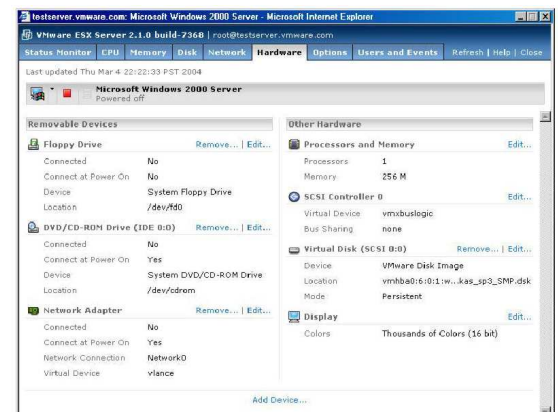
Die Virtualisierungssoftware bildet dabei eine **abstrakte Schicht** zwischen den Betriebssystemen und der eigentlichen Hardware des Servers.

Ein **effektives Datenbackup** durch schnelle Replikation der virtuellen Serverfiles minimiert die Ausfallzeiten Ihrer Systeme.

## Einfache Ressourcenverwaltung

Die Speicher-, Netzwerk und Prozessor-Ressourcen der physischen Server werden einheitlich von der Managementebene **VMware vCenter 4** verwaltet und den einzelnen virtuellen Maschinen zugewiesen.

Diese agieren völlig unabhängig voneinander und beeinflussen sich gegenseitig nicht.



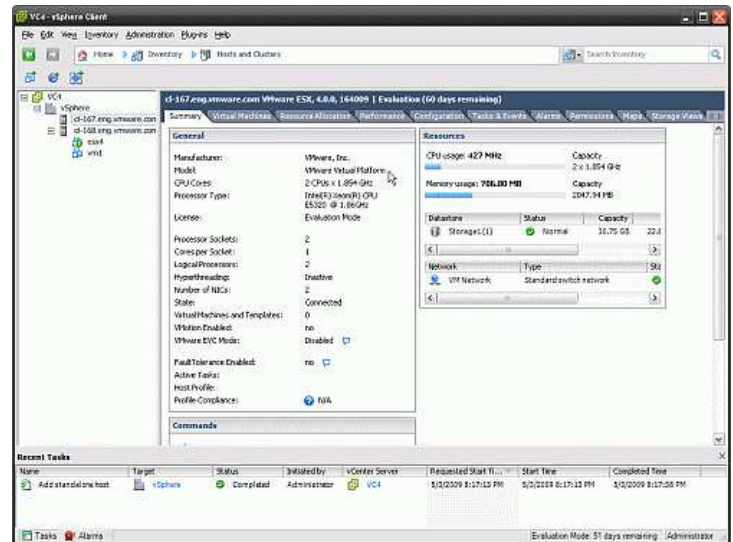
## Spitzenwerte der vSphere 4.0

- 8 virtuelle CPU pro VM
- 16 logische Prozessoren pro Host
- 512 virtuelle CPUs pro Host
- 256 GB RAM pro VM
- 1 TB RAM pro ESX Server
- 64 TB Datenvolumen

## Virtual Balancing

Mit Virtualisierungstechnologie werden nicht verwendete Ressourcen gebündelt und anderen virtuellen Maschinen zur Verfügung gestellt.

So können je nach Hardwareausstattung des Hostsystems mehr als 60 virtuelle Maschinen parallel auf einem Server betrieben werden. Dies ergibt eine optimale Nutzung Ihrer IT Systemressourcen.



## Einsatzgebiete

Virtuelle Server sind in vielen Szenarien denkbar. Hier nur ein Auszug von möglichen Einsatzgebieten in Ihrem Unternehmen:

- Virtuelle Test- und Entwicklungsumgebungen
- Disaster Recovery Lösungen
- Hochverfügbarkeitslösungen
- Migration von Altsystemen
- Einheitliches Ressourcenmanagement
- Virtuelle Infrastrukturen

## Produktportfolio



## Kontakt

### Zentrale

eSell GmbH Saarbrücken  
Halbergstrasse 46  
66121 Saarbrücken  
E-Mail: info@eSell.de  
Tel.: 0681 / 88 393 – 0  
Fax: 0681 / 88 393 – 11  
www.eSell.de  
shop.eSell.de

### Süd

eSell München  
Schweppermannstr. 8  
81671 München  
Tel.: 089 / 970 52 98 – 0  
Fax: 089 / 970 52 98 – 11

## eSell Dienstleistungen im Bereich Virtualisierungstechnologie

- Unterstützung bei Speicher- und Serverkonsolidierung
- Design Virtueller Infrastrukturen
- Migrationen